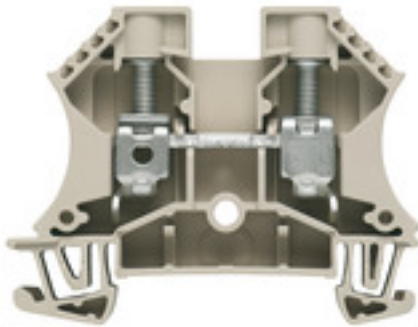


WDU 10

Weidmüller Interface GmbH & Co. KG
Klingenbergstraße 26
D-32758 Detmold
Germany
www.weidmueller.com

Imagen de producto



El suministro de energía, señales y datos es el clásico requisito en la ingeniería eléctrica y la fabricación de paneles. El material aislante, el sistema de conexión y el diseño de los bornes son las características diferenciadoras. Un borne de paso es ideal para unir y/o conectar uno o más conductores. Pueden tener uno o más niveles de conexión con el mismo potencial o aislados unos de otros.

Datos generales para pedido

| | |
|------------|---|
| Versión | Borne de paso, Conexión brida-tornillo, 10 mm ² , 1000 V, 57 A, Beige oscuro |
| Código | 1020300000 |
| Tipo | WDU 10 |
| GTIN (EAN) | 4008 190068868 |
| Cantidad | 50 Pieza |

Fecha de creación 10 de octubre de 2023 17:29:16 CEST

WDU 10

Weidmüller Interface GmbH & Co. KG
Klingenbergstraße 26
D-32758 Detmold
Germany

www.weidmueller.com

Datos técnicos

Dimensiones y pesos

| | | | |
|------------------------------|------------|------------------------|------------|
| Profundidad | 46,5 mm | Profundidad (pulgadas) | 1,831 inch |
| Profundidad incl. carril DIN | 47 mm | Altura | 60 mm |
| Altura (pulgadas) | 2,362 inch | Anchura | 9,9 mm |
| Anchura (pulgadas) | 0,39 inch | Peso neto | 16,9 g |

Temperaturas

| | | |
|--|--|---|
| Temperatura de almacenamiento | Gama de temperaturas de servicio | For operating temperature range see EC Design Test Certificate / IEC Ex-Certificate of Conformity |
| -25 °C...55 °C | | |
| Temperatura permanente de trabajo, min. -60 °C | Temperatura permanente de trabajo, max. 130 °C | |

Datos nominales IECEx/ATEX

| | | | |
|-----------------------------------|---|------------------------------------|--------------------|
| Núm. de certificación (ATEX) | DEMKO14ATEX1338U | Núm. de certificación (IECEx) | IECExULD14.0005U |
| Tensión máx. (ATEX) | 690 V | Corriente (ATEX) | 57 A |
| Sección máx. del conductor (ATEX) | 10 mm ² | Tensión máx. (IECEx) | 690 V |
| Corriente (IECEx) | 57 A | Sección máx. del conductor (IECEx) | 10 mm ² |
| Gama de temperaturas de servicio | For operating temperature range see EC Design Test Certificate / IEC Ex-Certificate of Conformity | Caracterización EN 60079-7 | Ex eb II C Gb |
| Etiqueta Ex 2014/34/UE | II 2 G D | | |

2 conductores embornables (H05V/H07V) de igual sección (conexión nominal)

| | | | |
|---|-------------------|---|---------------------|
| Sección de conexión del conductor, flexible con terminal tubular DIN 46228/1, 2 conductores embornables, máx. | 6 mm ² | Sección de conexión del conductor, flexible con terminal tubular DIN 46228/1, 2 conductores embornables, min. | 0,5 mm ² |
| Sección de conexión del conductor, flexible, 2 conductores embornables, máx. | 6 mm ² | Sección de conexión del conductor, flexible, 2 conductores embornables, min. | 0,5 mm ² |
| Sección de conexión del conductor, rígido, 2 conductores embornables, máx. | 6 mm ² | Sección de conexión del conductor, rígido, 2 conductores embornables, min. | 0,5 mm ² |
| Sección de conexión del conductor, semirrígido, 2 conductores embornables, máx. | 6 mm ² | Sección de conexión del conductor, semirrígido, 2 conductores embornables, min. | 0,5 mm ² |

Conductor embornable (conexión nominal)

| | |
|------------------------|----|
| Calibre según 60 947-1 | B6 |
|------------------------|----|

WDU 10

Weidmüller Interface GmbH & Co. KG
 Klingenbergstraße 26
 D-32758 Detmold
 Germany

www.weidmueller.com

Datos técnicos

| | | | | | |
|--|-----------------------------------|------------------------------|-----------------------|-------|--|
| Conductor embornable | Especificación de la conexión | | Conexión por tornillo | | |
| | Sección de conexión del conductor | Tipo | sólido, H05(07) V-U | | |
| | | mín. | 1,5 mm ² | | |
| | | máx. | 16 mm ² | | |
| | Terminal tubular | Longitud de desaislado | mín. | 12 mm | |
| | | | máx. | 12 mm | |
| | | | nominal | 12 mm | |
| | Par de apriete | mín. | 1,2 Nm | | |
| | | máx. | 1,9 Nm | | |
| | | Terminal tubular recomendado | | | |
| | Especificación de la conexión | | Conexión por tornillo | | |
| | Sección de conexión del conductor | Tipo | semirrígido, H07 V-R | | |
| mín. | | 1,5 mm ² | | | |
| máx. | | 16 mm ² | | | |
| nominal | | 10 mm ² | | | |
| Terminal tubular | Longitud de desaislado | mín. | 12 mm | | |
| | | máx. | 12 mm | | |
| | | nominal | 12 mm | | |
| | Par de apriete | mín. | 1,2 Nm | | |
| máx. | | 1,9 Nm | | | |
| Terminal tubular recomendado | | | | | |
| Especificación de la conexión | | Conexión por tornillo | | | |
| Sección de conexión del conductor | Tipo | flexible, H05(07) V-K | | | |
| | mín. | 1,5 mm ² | | | |
| | máx. | 16 mm ² | | | |
| | nominal | 10 mm ² | | | |
| Terminal tubular | Longitud de desaislado | mín. | 12 mm | | |
| | | máx. | 12 mm | | |
| | | nominal | 12 mm | | |
| | Par de apriete | mín. | 1,2 Nm | | |
| máx. | | 1,9 Nm | | | |
| Terminal tubular recomendado | | | | | |
| Dimens. caña destornillador | 1,0 x 5,5 mm | | | | |
| Dirección de conexión | lateral | | | | |
| Longitud de desaislado | 12 mm | | | | |
| Número de conexiones | 2 | | | | |
| Par de apriete con atornillador eléctrico, tipo DMS | 4 | | | | |
| Par de apriete, max. | 1,9 Nm | | | | |
| Par de apriete, min. | 1,2 Nm | | | | |
| Sección de conexión del conductor AWG, min. | AWG 16 | | | | |
| Sección de conexión del conductor AWG, máx. | AWG 6 | | | | |
| Sección de conexión del conductor, flexible, máx. | 16 mm ² | | | | |
| Sección de conexión del conductor, flexible, mín. | 1,5 mm ² | | | | |
| Sección de embornado, máx. | 16 mm ² | | | | |
| Sección de embornado, mín. | 1,31 mm ² | | | | |
| Sección del conductor, flexible con terminales tubulares DIN 46228/1, máx. | 16 mm ² | | | | |
| Sección del conductor, flexible con terminales tubulares DIN 46228/1, mín. | 1,5 mm ² | | | | |

Fecha de creación 10 de octubre de 2023 17:29:16 CEST

WDU 10

Weidmüller Interface GmbH & Co. KG
 Klingenbergstraße 26
 D-32758 Detmold
 Germany

www.weidmueller.com

Datos técnicos

| | |
|--|-------------------------|
| Sección del conductor, flexible con terminales tubulares DIN 46228/4, máx. | 16 mm ² |
| Sección del conductor, flexible con terminales tubulares DIN 46228/4, mín. | 1,5 mm ² |
| Sección del conductor, semirrígido, máx. | 16 mm ² |
| Sección del conductor, semirrígido, mín. | 1,5 mm ² |
| Sección transversal de conductor, núcleo rígido, máx. | 16 mm ² |
| Sección transversal de conductor, núcleo rígido, mín. | 1,5 mm ² |
| Terminal tubular doble, max. | 6 mm ² |
| Terminal tubular doble, min. | 1,5 mm ² |
| Tipo de conexión | Conexión brida-tornillo |
| Tornillo de apriete | M 4 |

Datos del material

| Material | Wemid | Color | Beige oscuro |
|----------------------------------|-------|-------|--------------|
| Grado inflamabilidad según UL 94 | V-0 | | |

Datos nominales

| | | | |
|--|--------------------|--------------------------------|---------------|
| Sección nominal | 10 mm ² | Tensión nominal | 1.000 V |
| Tensión nominal DC | 1.000 V | Intensidad nominal | 57 A |
| Corriente en conductor máximo | 76 A | Normas | IEC 60947-7-1 |
| Resistencia de paso según IEC 60947-7-x | 0,56 mΩ | Sobretensión de choque nominal | 8 kV |
| Pérdida de potencia según la norma IEC 60947-7-x | 1,82 W | Grado de polución | 3 |

Datos nominales según CSA

| | | | |
|----------------------------------|-------|----------------------------------|----------------|
| Corriente Gr C (CSA) | 65 A | Núm. de certificación (CSA) | 200039-1057876 |
| Sección máx. del conductor (CSA) | 6 AWG | Sección mín. del conductor (CSA) | 18 AWG |
| Tensión Gr C (CSA) | 600 V | | |

Datos nominales según UL

| | | | |
|---|-------|---|--------|
| Corriente Gr C (UR) | 65 A | Núm. de certificación (UR) | E60693 |
| Sección del conductor Cableado de campo máx. (UR) | 6 AWG | Sección del conductor Cableado de campo mín. (UR) | 18 AWG |
| Sección del conductor Cableado de fábrica máx. (UR) | 6 AWG | Sección del conductor Cableado de fábrica mín. (UR) | 18 AWG |
| Tensión Gr C (UR) | 600 V | | |

Generalidades

| | | | |
|---|--------|---|---------------|
| Carril | TS 35 | Normas | IEC 60947-7-1 |
| Sección de conexión del conductor AWG, min. | AWG 16 | Sección de conexión del conductor AWG, máx. | AWG 6 |

Otros datos técnicos

| | | | |
|-----------------|-----------|--------------------------------|----------|
| Lados abiertos | derecha | Número de bornes iguales | 1 |
| Tipo de montaje | enclavado | Versión a prueba de explosivos | RAL 7001 |

WDU 10

Weidmüller Interface GmbH & Co. KG
 Klingenbergstraße 26
 D-32758 Detmold
 Germany

www.weidmueller.com

Datos técnicos

Valores característicos del sistema

| | | | |
|--|---|--------------------------------|----|
| Versión | Conexión brida-tornillo, para conexión transversal atornillable, abierto por un extremo | Tapa final obligatoria | Sí |
| Número de potenciales | 1 | Número de pisos | 1 |
| Número de puntos de embornado por piso | 2 | Número de potenciales por piso | 1 |
| Pisos internos puenteados | No | Conexión PE | No |
| Carril | TS 35 | Función N | No |
| Función PE | No | Función PEN | No |

Clasificaciones

| | | | |
|-------------|-------------|-------------|-------------|
| ETIM 6.0 | EC000897 | ETIM 7.0 | EC000897 |
| ETIM 8.0 | EC000897 | ETIM 9.0 | EC000897 |
| ECLASS 9.0 | 27-14-11-20 | ECLASS 9.1 | 27-14-11-20 |
| ECLASS 10.0 | 27-14-11-20 | ECLASS 11.0 | 27-14-11-20 |
| ECLASS 12.0 | 27-14-11-20 | ECLASS 13.0 | 27250101 |

Homologaciones

Homologaciones



| | |
|---------------------------------|--------------|
| ROHS | Conformidad |
| UL File Number Search | Sitio web UL |
| Núm. de certificación (UR) | E60693 |
| Núm. de certificación (cURusEX) | E184763 |

WDU 10

Weidmüller Interface GmbH & Co. KG
Klingenbergstraße 26
D-32758 Detmold
Germany

www.weidmueller.com

Datos técnicos

Descargas

| | |
|---|--|
| Homologación/certificado/documento de conformidad | Attestation of Conformity IECEX Certificate CB Testreport CB Certificate DNVGL certificate NEMKO certificate Lloyds Register Certificate POLSKIREJ certificate UKCA Ex Certificate CE Declaration of Conformity ATEX Certificate UKCA declaration of conformity |
| Datos de ingeniería | CAD data – STEP |
| Datos de ingeniería | Zuken E3.S |
| Documentación del usuario | NTI_IECEX_WDU-WPE_10.pdf StorageConditionsTerminalBlocks |
| Catálogo | Catalogues in PDF-format |
| Folletos | |

WDU 10

Weidmüller Interface GmbH & Co. KG
Klingenbergstraße 26
D-32758 Detmold
Germany

www.weidmueller.com

Dibujos

